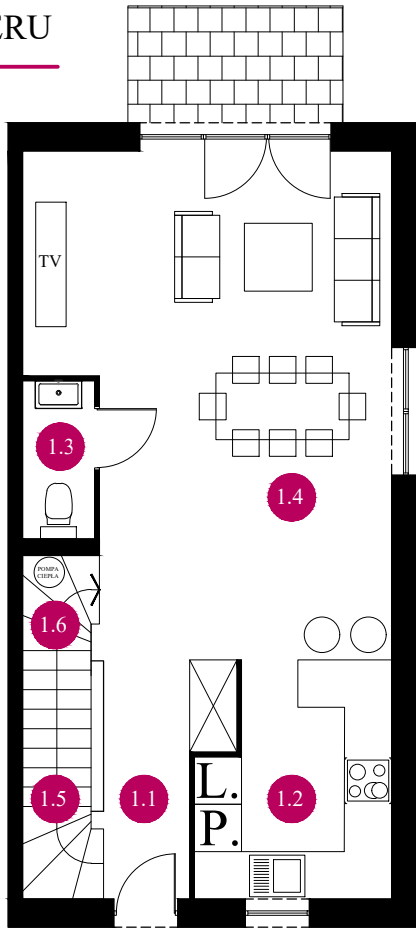
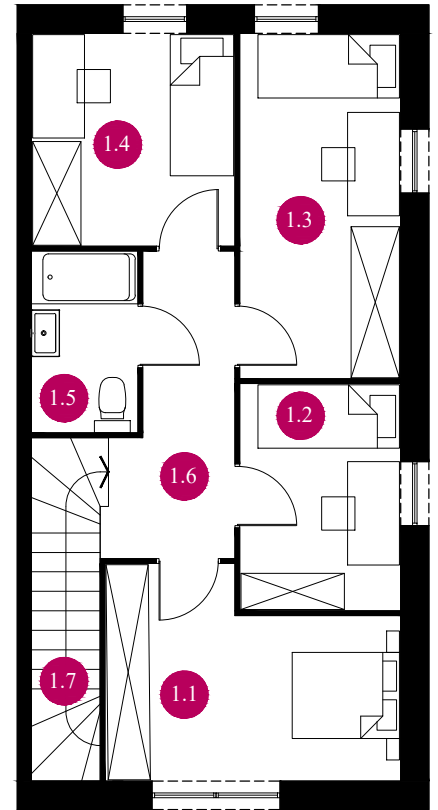




RZUT PARTERU



RZUT PIĘTRA



PARTER - 61,72 m²

- 1.1 KORYTARZ - 6,01 m²
- 1.2 KUCHNIA - 9,24 m²
- 1.3 TOALETA - 2,20 m²
- 1.4 SALON Z JADALNIĄ - 40,82 m²
- 1.5 KL. SCHODOWA - 2,57 m²
- 1.6 SCHOWEK - 0,88 m²

POWIERZCHNIACALKOWITA POMIESZCZŃ - 121,91 m²
 POWIERZCHNIA UŻYTKOWA POMIESZCZEŃ - 116,77 m²
 TARAS DOLNY - 7,85 m²

PIĘTRO - 60,19 m²

- 1.1 SYPIALNIA - 14,38 m²
- 1.2 SYPIALNIA - 9,59 m²
- 1.3 SYPIALNIA - 12,35 m²
- 1.4 SYPIALNIA - 10,93 m²
- 1.5 ŁAZIENKA - 4,20 m²
- 1.6 KORYTARZ - 6,17 m²
- 1.7 KL. SCHODOWA - 2,57 m²

